

Osaka Metro 御堂筋線 梅田ビッグボード 1号・2号

媒体名	設置場所	仕様	数量	サイズ (H×W/mm)	掲出期間	掲出料金 (税別)	製作・取付 ・撤去費	掲出開始
梅田ビッグボード1号	なんば方面ホーム C階段裏壁面	薄型 非電照 パネル	1面	2,180×4,880	1カ月	400,000円	別途お見積り	毎月1日 スタート
梅田ビッグボード2号	新大阪方面ホーム H階段裏壁面		3面	正面：2,080×4,947 右側面：2,080×2,180 左側面：2,080×980		400,000円		

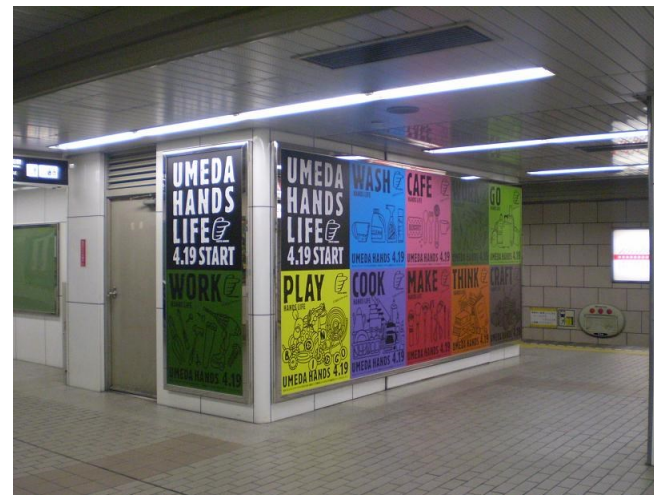
- 施工業者は、Osaka Metroの指定がございます。
- Osaka Metroの意匠審査が必要です。
- 駅やOsaka Metroの事情により、急遽掲出場所や料金に変更になる場合がございます。
- 掲出作業時間：掲出開始前日の終電後
- 撤去作業時間：掲出最終日の終電後
- 納品：データ入稿
- 納品期限：掲出開始の2週間前迄（色校正1回含む）
- 掲出開始日：毎月1日スタート
- 申込方法：上期（4～9月）前年12月第1営業日（9時～17時）申込
下期（10～翌3月）6月第1営業日（9時～17時）申込
- 抽選後の空き枠は先着決定優先（仮押え不可）
- 申込みが重複した場合は1号・2号合算でのボリューム優先となります。

1日の平均乗降客数口御堂筋線 梅田駅：442,507人(平成27年調べ)



梅田ビッグボード1号（1面）

なんば行きホーム中央部に設置され、電車内からも見える大型ボードです。



梅田ビッグボード2号（コの字型）

新大阪方面行きホーム中央部に設置され、コの字型なので三方に迫力が広がります

Osaka Metro 御堂筋線 梅田ビッグボード 1号・2号

御堂筋線 梅田駅 駅貼広告

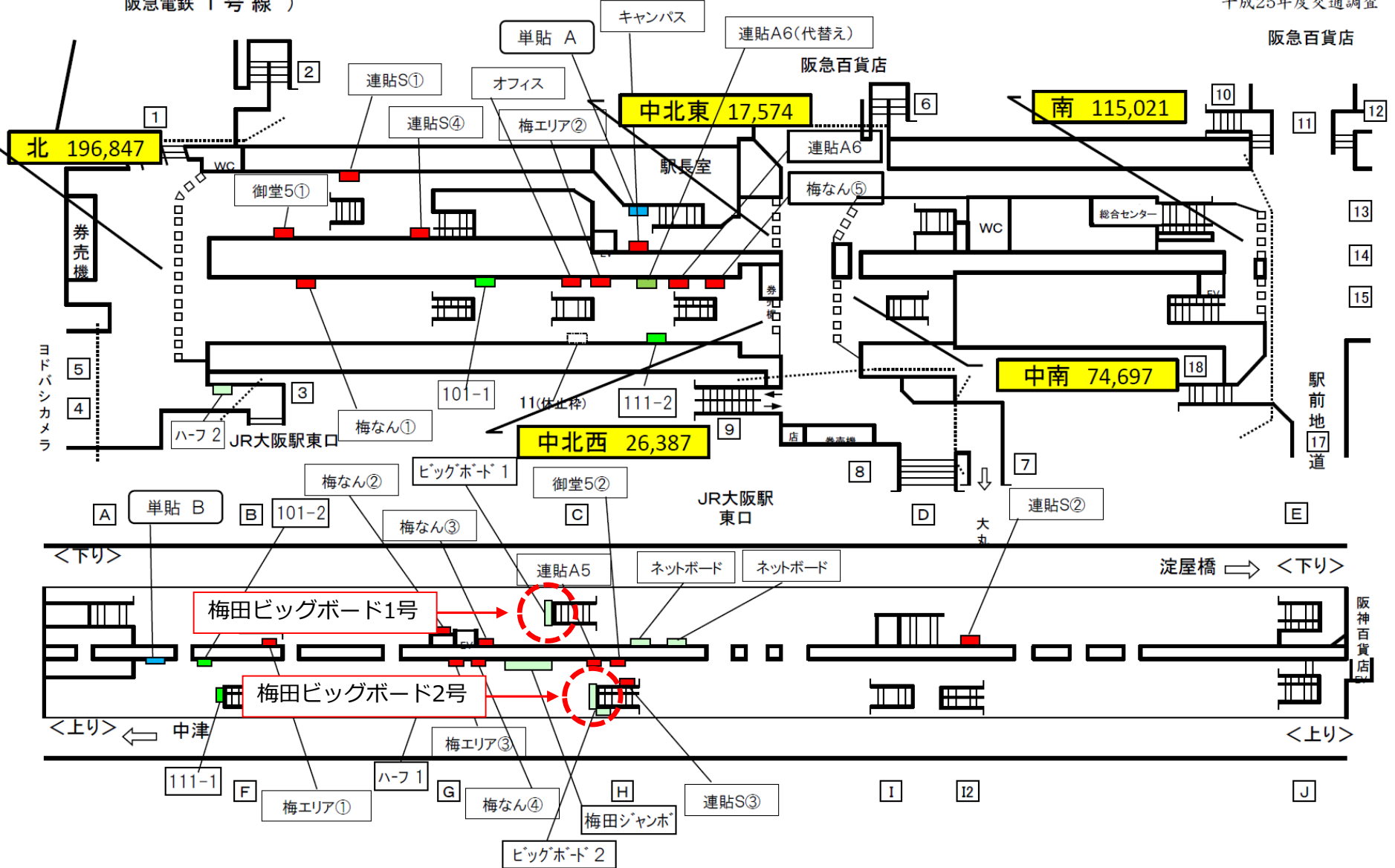
阪急電鉄 1号線)



1日あたりの乗降人員 430,526

平成25年度交通調査

阪急百貨店



ヨドバシカメラ

駅前地17道

阪神百貨店

<下り> 淀屋橋 ⇨ <下り>

<上り> ⇨ 中津 <上り>